

La “Discarica Virtuale”

La Politica per la Qualità e per la Salvaguardia dell’Ambiente adottata dalla **E.R.I.C.A. soc. coop.** attribuisce grande valore all’approccio etico al lavoro, tanto da considerare come prioritari i seguenti obiettivi:

- proporre soluzioni che abbiano una ripercussione positiva sui cittadini;
- ottenere risultati, in seguito agli interventi svolti, che includano un miglioramento ambientale.

Considerando le emissioni di biossido di Carbonio equivalente che originano in seguito al conferimento dei rifiuti in discarica (**pari a circa 1,7 tonnellate di CO₂ per ogni tonnellata di rifiuto**)¹, abbiamo una chiara evidenza del miglioramento ambientale derivante dalle azioni che contribuiscono sia a prevenire la produzione dei rifiuti sia a ridurre il loro conferimento in discarica.

A titolo esemplificativo si riportano di seguito alcuni dei risultati recentemente ottenuti da amministrazioni pubbliche in seguito all’attivazione del **nuovo servizio di raccolta differenziata anche con sistemi domiciliari** delle frazioni di rifiuto conferite dalle utenze, per cui la **E.R.I.C.A. soc. coop.** ha eseguito, in qualità di consulente, la fase progettuale e/o di comunicazione.

Consorzio S.E.A.

Avvio del nuovo servizio *Porta a Porta* e promozione della pratica del compostaggio domestico: **fine 2010**

Il cambio del servizio, preceduto da una campagna di sensibilizzazione e di informazione, ha riguardato complessivamente cinquantaquattro comuni ed è stato organizzato raggruppando gli stessi in tre lotti differenti.

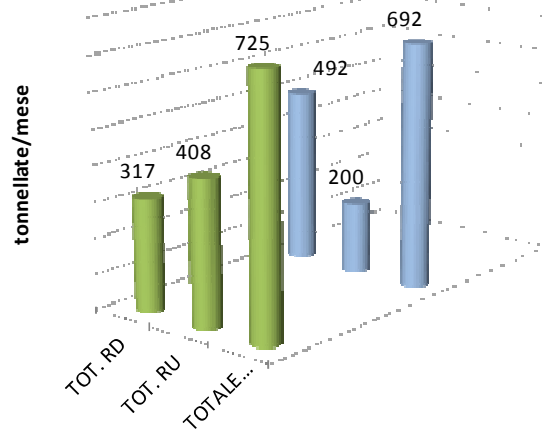
Di seguito si riportano i risultati ottenuti per i **comuni di Saluzzo e di Savigliano** (appartenenti al secondo lotto, in cui il nuovo servizio è stato avviato a novembre 2010) e per il **comune di Fossano** (facente parte del terzo lotto, in cui il nuovo servizio è stato avviato a gennaio 2011).

I grafici e le tabelle evidenziano le tonnellate in meno di rifiuti indifferenziati conferiti in discarica nel 2010 in seguito all’attivazione del nuovo servizio rispetto alla quantità conferita nel medesimo mese dell’anno precedente e la quantità di **emissioni evitate** espresse **in tonnellate di CO₂ equivalenti**.

¹ Cavallo R. et al. (2007), Rifiuti e cambiamento climatico: dallo smaltimento corretto alla prevenzione, // *protocollo di Kyoto e gli obiettivi di riduzione delle emissioni L’Ambiente 6/07* (pp. 6-14) Ranieri Editore

	TOT. RD	TOT. RU	TOTALE GENERALE
	317	408	725
dic. 2009	0,051	0,066	0,118
	43,7%	56,3%	100,0%
dic. 2010	492	200	692
	0,080	0,032	0,112
	71,1%	28,9%	100,0%
Δ (KG/AB/GG)	0,028	-0,034	-0,005
Δ (%)	27,4%	-27,4%	0,0%
Δ RU (t)		-208,4	-33,0
Δ (%) RU		-51,0	-4,6

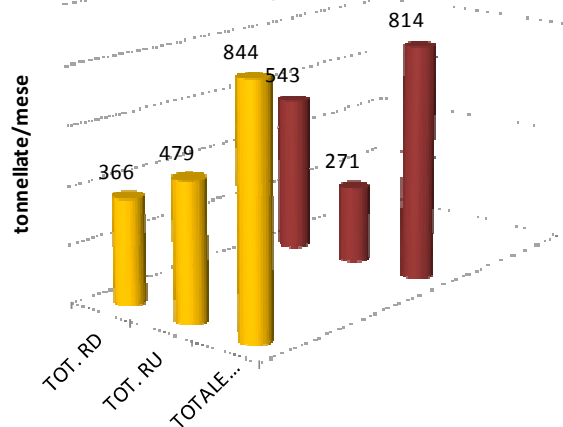
Saluzzo (dic. 2009/dic.2010)



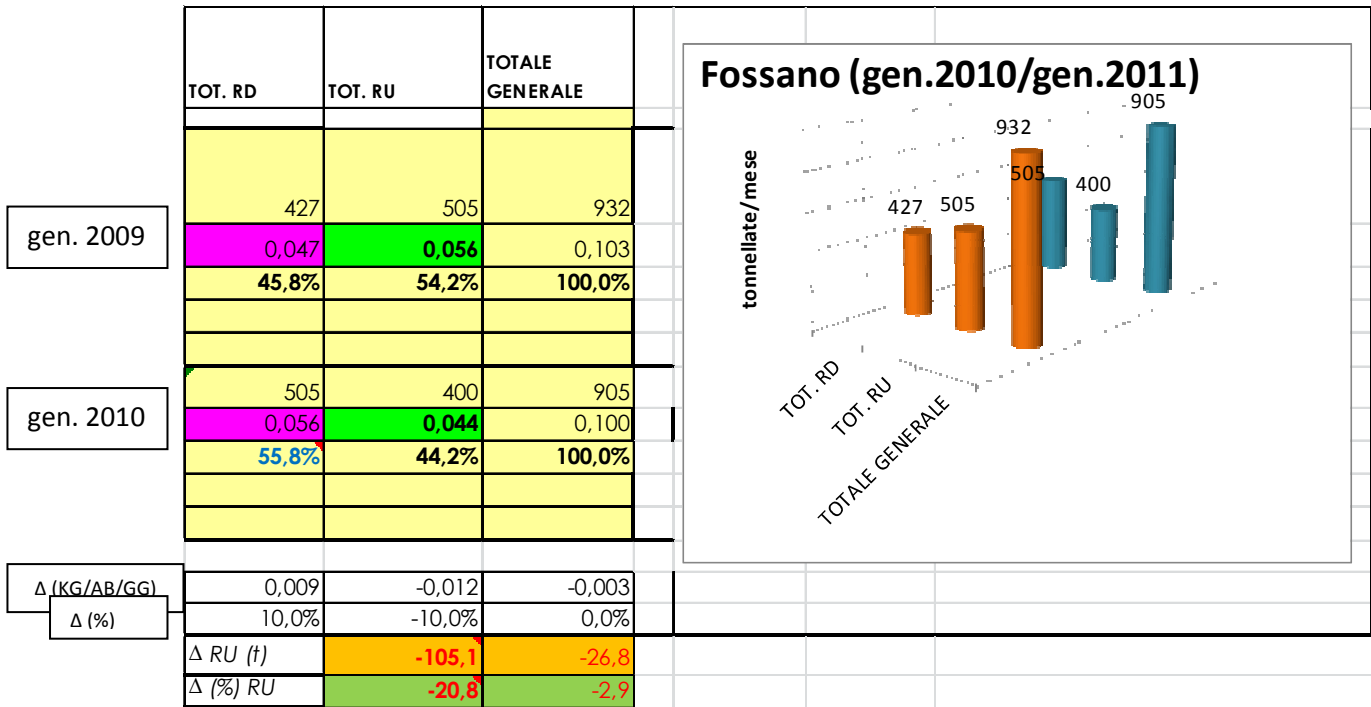
208,4 tonnellate in meno di rifiuti urbani indifferenziati (RU) conferiti in discarica, pari a circa **354 tonnellate di CO₂ equivalenti evitate** nel solo mese di dicembre.

	TOT. RD	TOT. RU	TOTALE GENERALE
	366	479	844
dic. 2009	0,048	0,062	0,110
	43,3%	56,7%	100,0%
dic. 2010	543	271	814
	0,071	0,035	0,106
	66,7%	33,3%	100,0%
Δ (KG/AB/GG)	0,023	-0,027	-0,004
Δ (%)	23,4%	-23,4%	0,0%
Δ RU (t)		-207,7	-30,5
Δ (%) RU		-43,4	-3,6

Savigliano (dic. 2009/dic.2010)

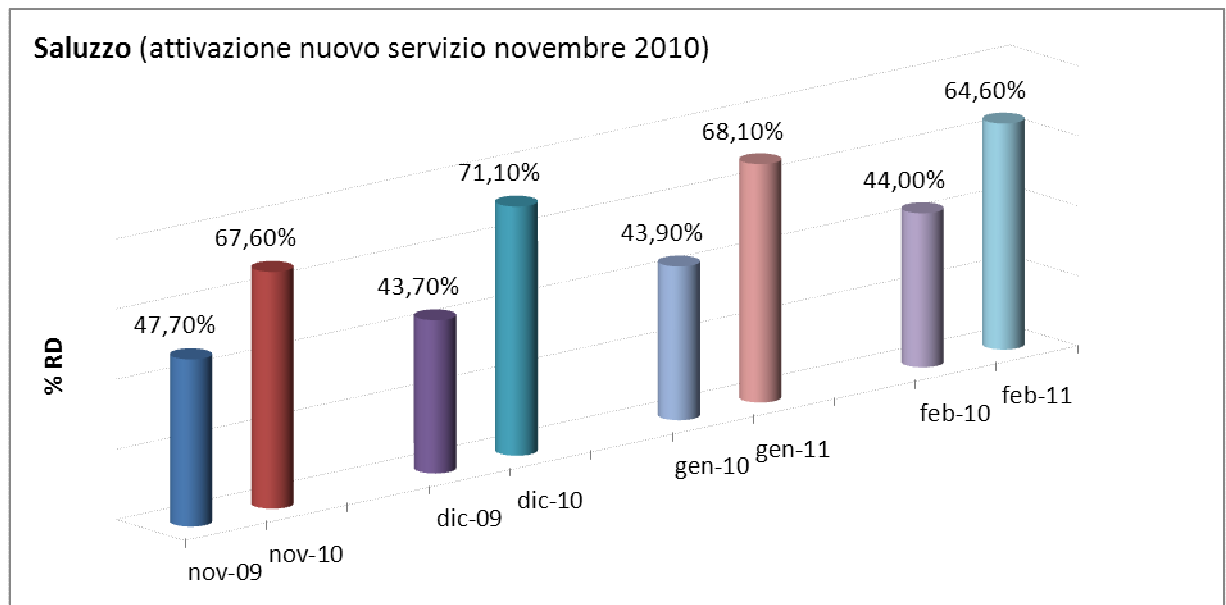


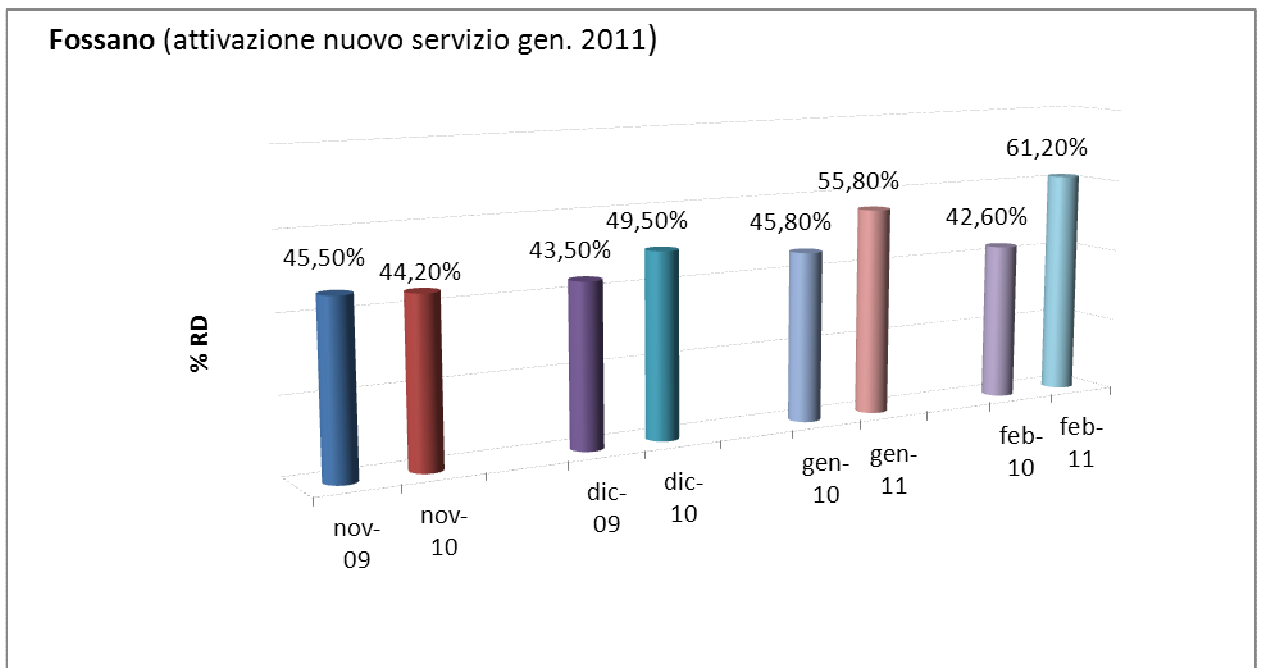
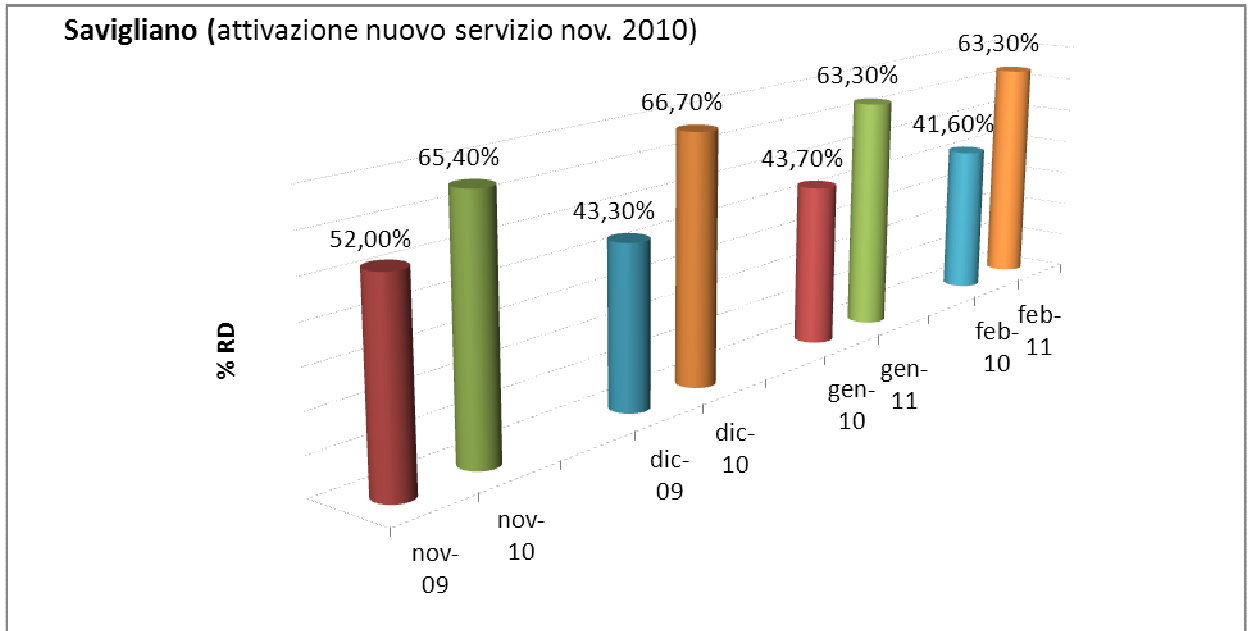
208,7 tonnellate in meno di rifiuti urbani indifferenziati (RU) conferiti in discarica, pari a circa **353 tonnellate di CO₂ equivalenti evitate** nel solo mese di dicembre.



105,1 tonnellate in meno di rifiuti urbani indifferenziati (RU) conferiti in discarica, pari a circa **179 tonnellate di CO₂ equivalenti evitate** nel solo mese di gennaio

Si riportano inoltre i risultati raggiunti in termini di **aumento delle percentuali di raccolta differenziata (% RD)** in seguito all'attivazione del nuovo servizio di raccolta domiciliare:





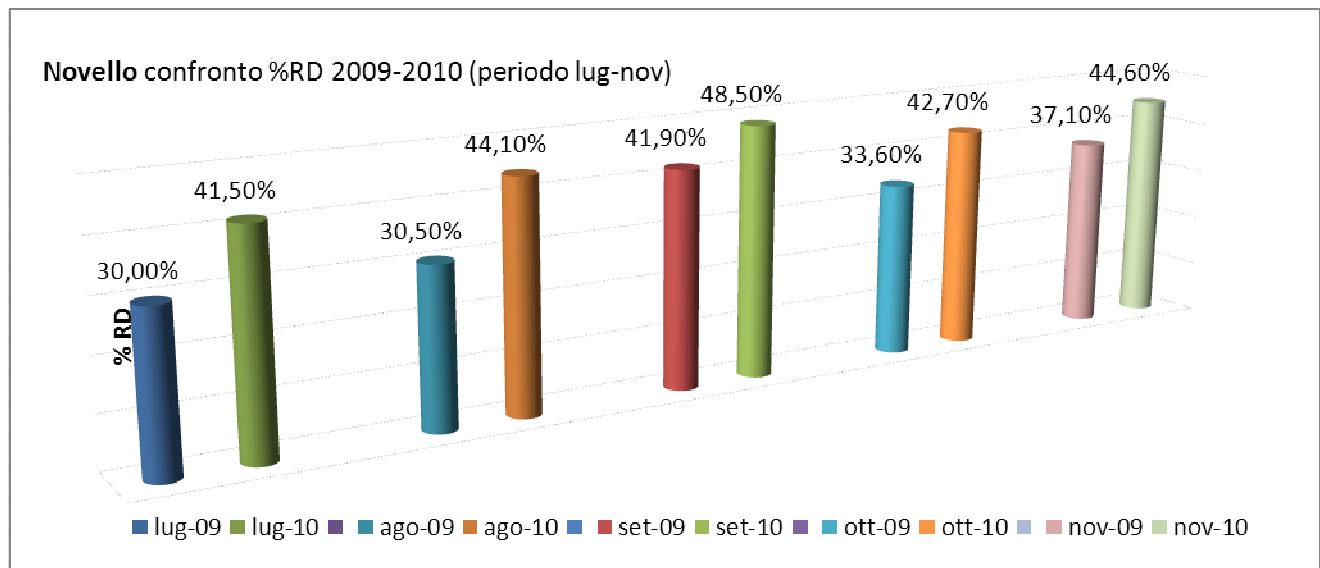
Per tutti e tre i comuni, dal confronto con l'anno precedente (periodo novembre-febbraio), emerge chiaramente un **sensibile aumento delle percentuali di raccolta differenziata (% RD) in seguito all'attivazione del nuovo servizio.**

Comune di Novello

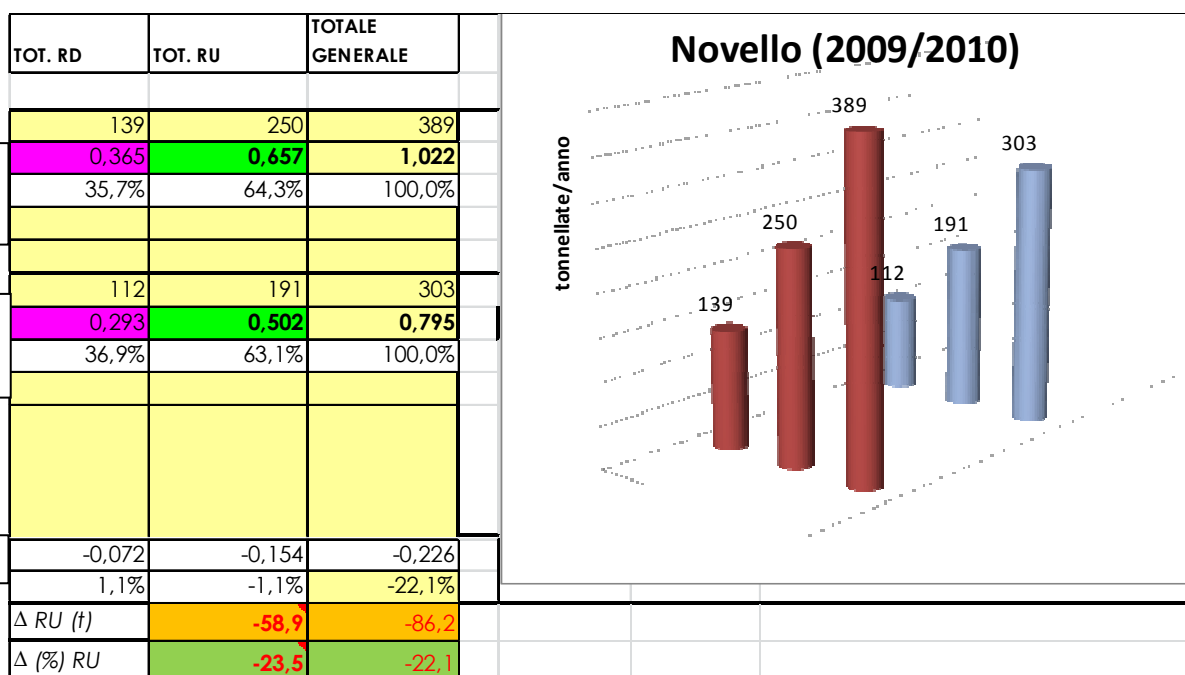
Avvio del nuovo servizio *Porta a Porta* e promozione della pratica del compostaggio domestico: **giugno 2010**.

Anche in questo caso il nuovo servizio è stato preceduto da una campagna di informazione e di sensibilizzazione.

Risultati raggiunti in termini di percentuale **di raccolta differenziata (% RD)**:



Risultati raggiunti in termini di **tonnellate in meno conferite in discarica** nel 2010 (periodo gennaio-novembre), rispetto alla quantità conferita nel medesimo periodo dell'anno precedente, **pari a circa 100 tonnellate di CO₂ equivalenti evitate**:



Comune di Bra

Avvio dei nuovi servizi di raccolta differenziata: **dicembre 2010/gennaio 2011**, con attivazione della raccolta della frazione organica, potenziamento dei servizi esistenti, promozione degli ecocentri e della pratica del compostaggio domestico.

I nuovi servizi sono stati preceduti da una campagna di informazione e di sensibilizzazione.

	Bra	Δ RU (t)
ANNO	TOT RU (tonn)	
gen-10	589	
gen-11	563	-26,05
feb-10	568	
feb-11	485	-82,67
mar-10	686	
mar-11	530	-155,94
	TOT Δ RU (t)	-264,7

264,7 tonnellate in meno conferite in discarica nel 2011 (trimestre gennaio-marzo), rispetto alla quantità conferita nel medesimo periodo dell'anno precedente, **pari a circa 450 tonnellate di CO₂ equivalenti evitate**:

Confronto conferimenti in discarica 2010-2011 (trimestre gennaio-marzo)

